

MONTHLY MEMBERSHIP PROGRESS REPORT

장소 REPUBLIC OF KOREA

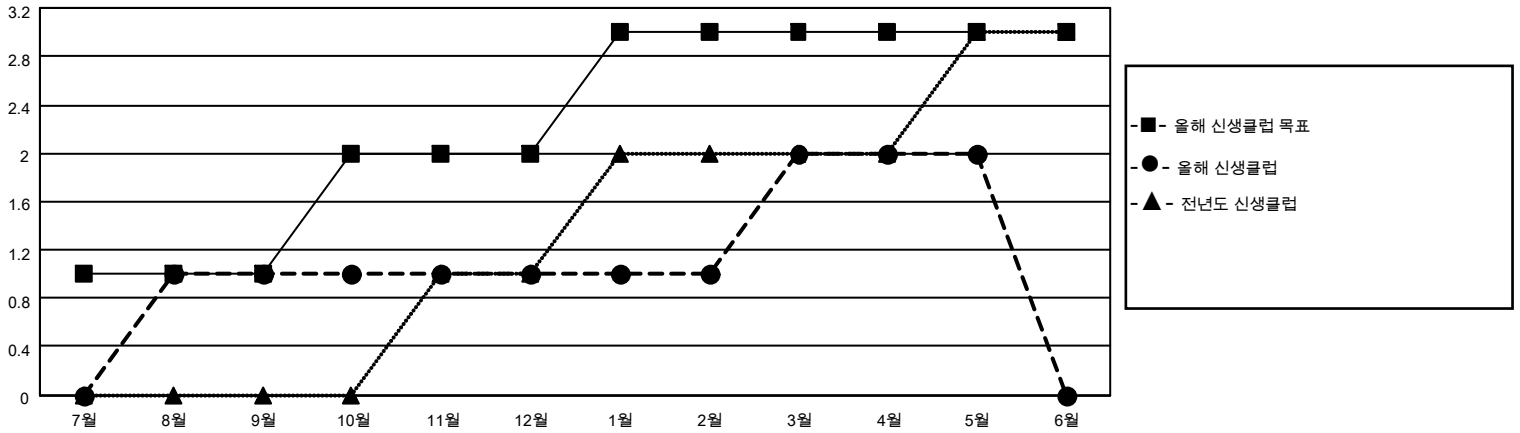
District 356 B

Results as of: 5/31/2023

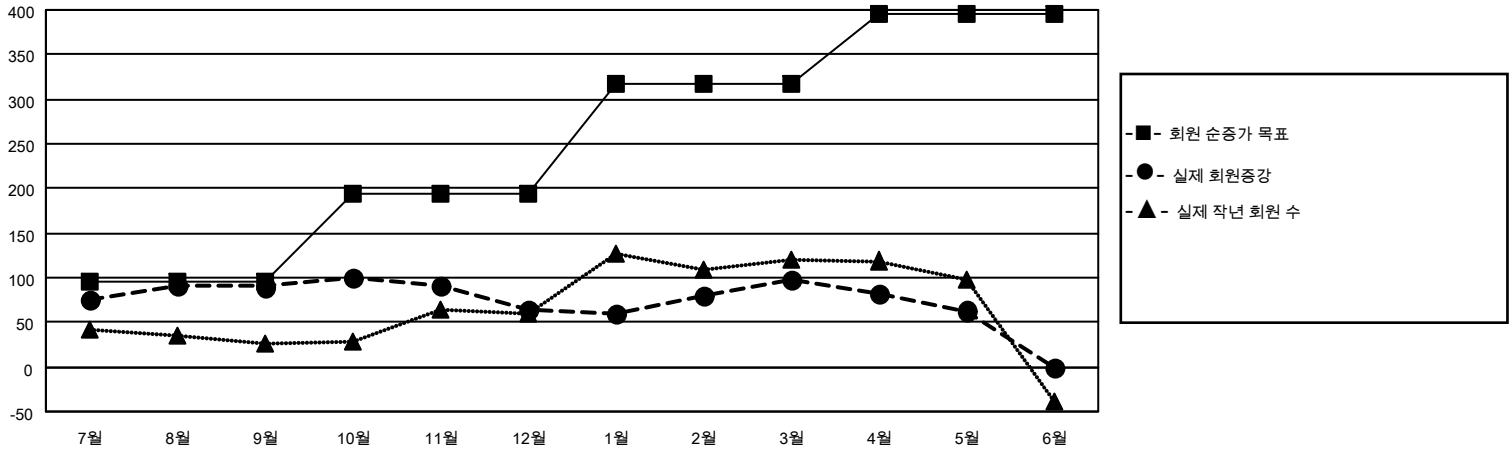
| 클럽 | | | |
|---------------|---------|------|--------|
| 결과- 2022-2023 | | | |
| 사분기 | 신생클럽 목표 | 신생클럽 | 해산된 클럽 |
| 7월/8월/9월 | 1 | 1 | 2 |
| 10월/11월/12월 | 1 | 0 | 0 |
| 1월/2월/3월 | 1 | 1 | 0 |
| 4월/5월/6월 | 0 | 0 | 0 |

| 회원 1인당 | | | |
|---------------|-----------|---------|--------------------|
| 결과- 2022-2023 | | | |
| 사분기 | 회원 순증가 목표 | 실제 회원증강 | 실제 퇴회 회원 수(전출입 포함) |
| 7월/8월/9월 | 95 | 200 | 92 |
| 10월/11월/12월 | 100 | 42 | 67 |
| 1월/2월/3월 | 123 | 66 | 31 |
| 4월/5월/6월 | 78 | 5 | 39 |

목표 및 누적 신생클럽 수



목표 및 누적 회원수



| | | |
|--|--|---|
| 해산된 클럽: 2 퇴회회원 작고 6 클럽해산 0 기타 223 합계 229 | 1명 이상의 신입회원을 등록한 47 CLUBS OF 79 누적 회원 데이터를 확인하시려면 여기에 클릭하십시오. | 성별 분포 남성 1,538 (81.38%) 여성 352 (18.62%) NON BINARY 0 (0.00%) PREFER NOT TO ANSWER 0 (0.00%) 가족 단위 회원 총수 24 회비 절반을 지불하는 가족회원 12 |
|--|--|---|